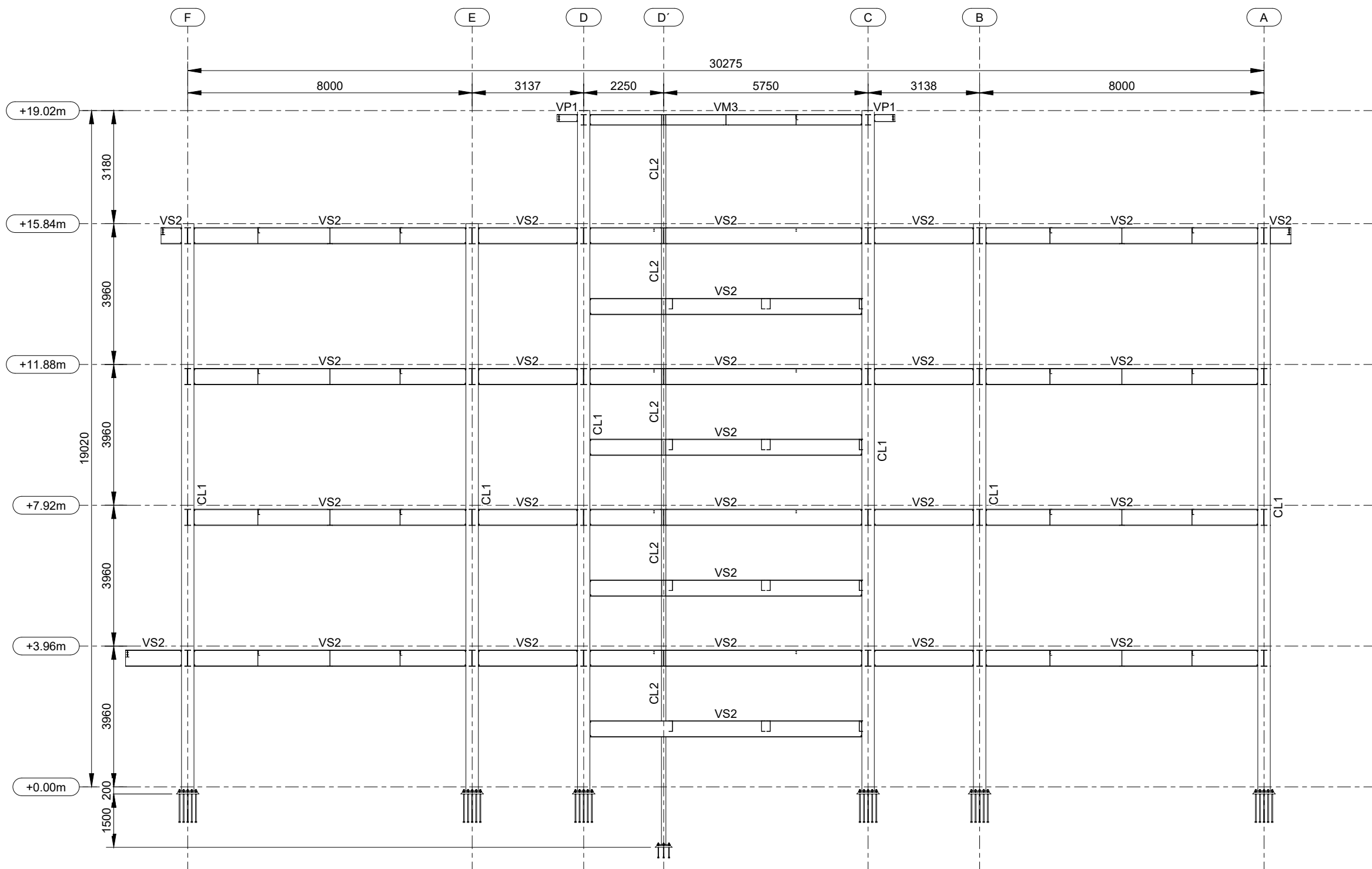
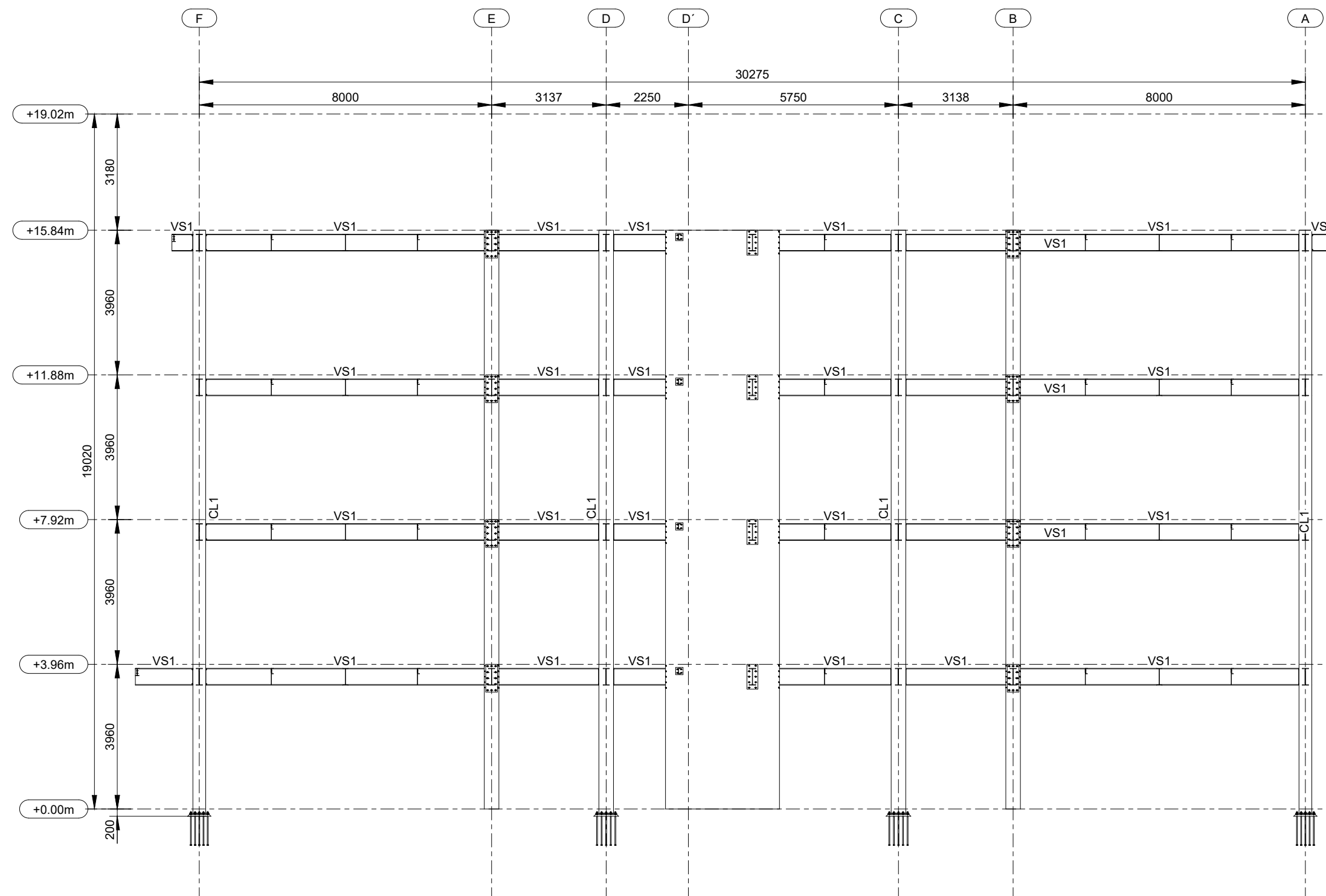


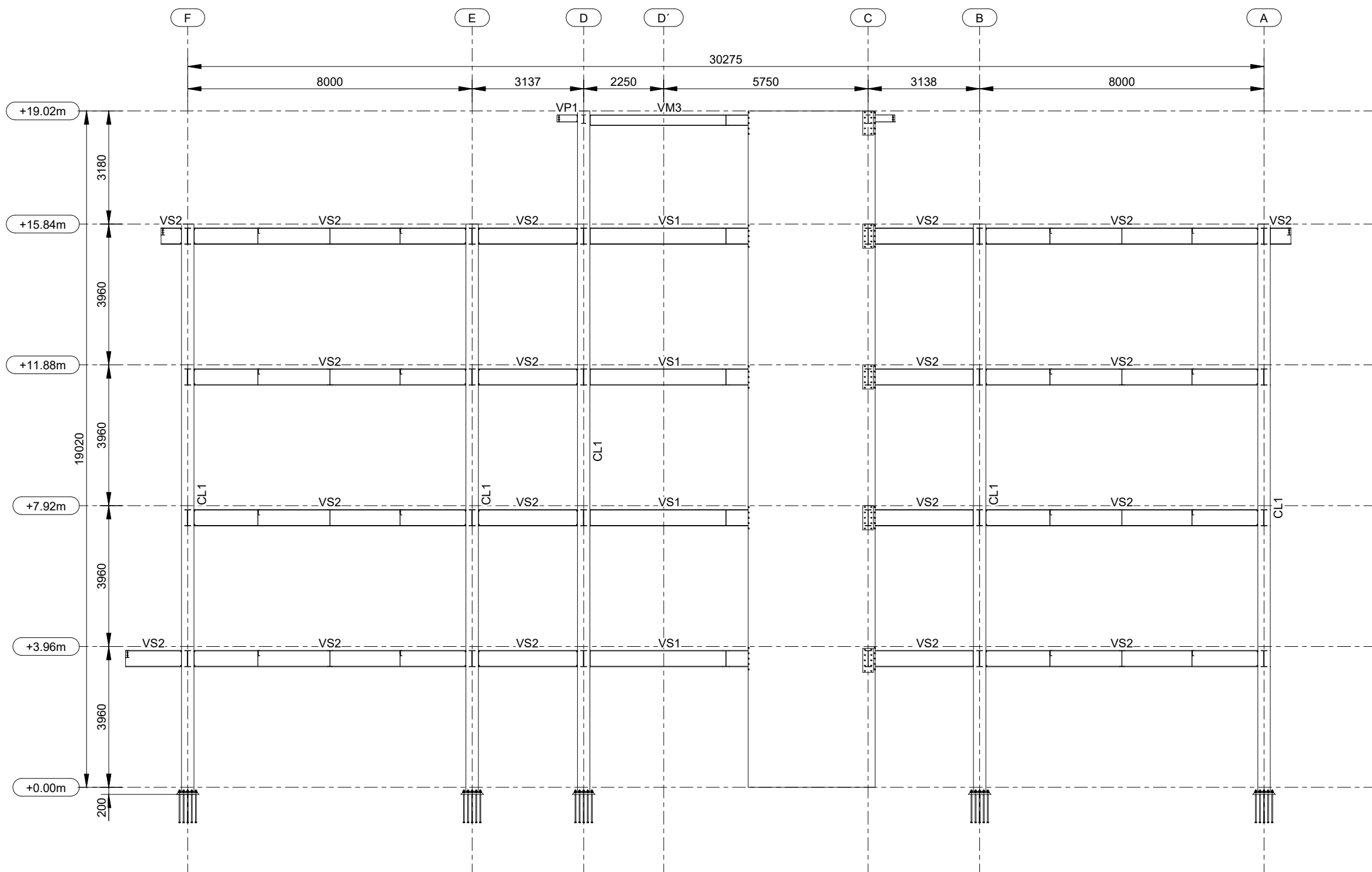
ELEVACION 1  
ESC: 1:125



ELEVACION 3  
ESC: 1:125



ELEVACION 2  
ESC: 1:125



ELEVACION 4  
ESC: 1:125

TABLA DE SECCIONES DE MATERIALES

SECCIONES TUBULARES								SECCIONES TIPO "I"																SECCIONES TIPO "G" & SECCIONES TIPO "C"								SECCIONES TIPO "L"			
MARCA	SECCION	MATERIAL	PESO H(mm) x kg/m	H (mm)	B (mm)	tw (mm)	tf (mm)	MARCA	SECCION	MATERIAL	PESO H(mm) x kg/m	H (mm)	B (mm)	tw (mm)	tf (mm)	MARCA	SECCION	MATERIAL	PESO H(mm) x kg/m	H (mm)	B (mm)	C (mm)	tw (mm)												
CL1	HK400-12-10X350-0	A572-GR.50	400 X 126.54	400	350	12.00	10.00	VM1	H460-8-12X170	A572-GR.50	460 X 59.41	460	170	12.00	8.00	VM2	H460-8-10X140	A572-GR.50	460 X 49.61	460	140	10.00	8.00												
CL2	P125X125X5	A572-GR.50	125 X 18.84	125	125	5.00	5.00	VM3	H300-6-12X150	A572-GR.50	300 X 41.26	300	150	12.00	6.00	VP1	H200-4-4X100	A572-GR.50	200 X 12.31	200	100	4.00	4.00												
								VP2	H240-3-5X120	A572-GR.50	240 X 14.84	240	120	5.00	3.00	VS1	H460-8-15X180	A572-GR.50	460 X 69.39	460	180	15.00	8.00												
								VS2	H460-8-15X200	A572-GR.50	460 X 74.10	460	200	15.00	8.00																				

**ACERO:**  
**ASTM-A572; GRADO 50**  
Fy= 50 Ksi  
Fu= 65 Ksi  
E= 29000 Ksi  
G= 11200 Ksi

ARMADO 4 PLACAS

**ACERO:**  
**ASTM-A36**  
Fy= 36 Ksi  
Fu= 58 Ksi  
E= 29000 Ksi  
G= 11200 Ksi

LAMINADO

**ACERO:**  
**ASTM-A572; GRADO 50**  
Fy= 50 Ksi  
Fu= 65 Ksi  
E= 29000 Ksi  
G= 11200 Ksi

LAMINADO

**ACERO:**  
**ASTM-A36**  
Fy= 36 Ksi  
Fu= 58 Ksi  
E= 29000 Ksi  
G= 11200 Ksi

ARMADO 3 PLACAS

**ACERO:**  
**ASTM-A572; GRADO 50**  
Fy= 50 Ksi  
Fu= 65 Ksi  
E= 29000 Ksi  
G= 11200 Ksi

LAMINADO

**ACERO:**  
**ASTM-A36**  
Fy= 36 Ksi  
Fu= 58 Ksi  
E= 29000 Ksi  
G= 11200 Ksi

LAMINADO

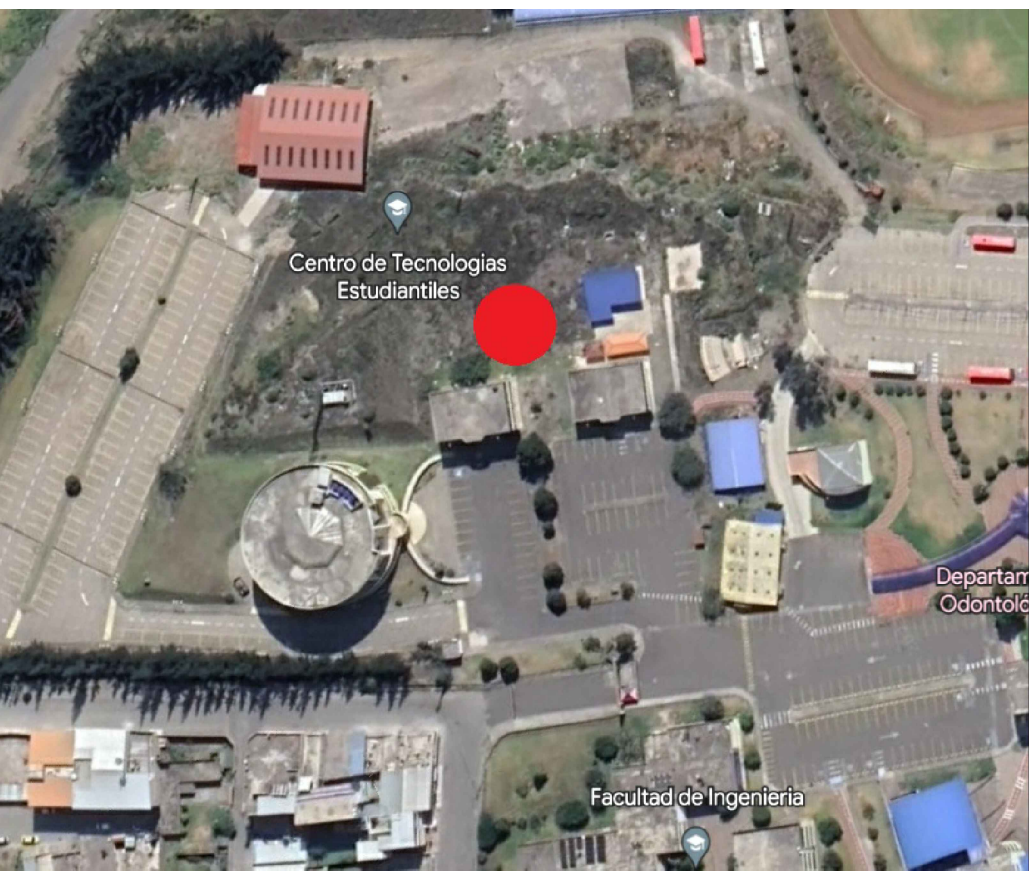
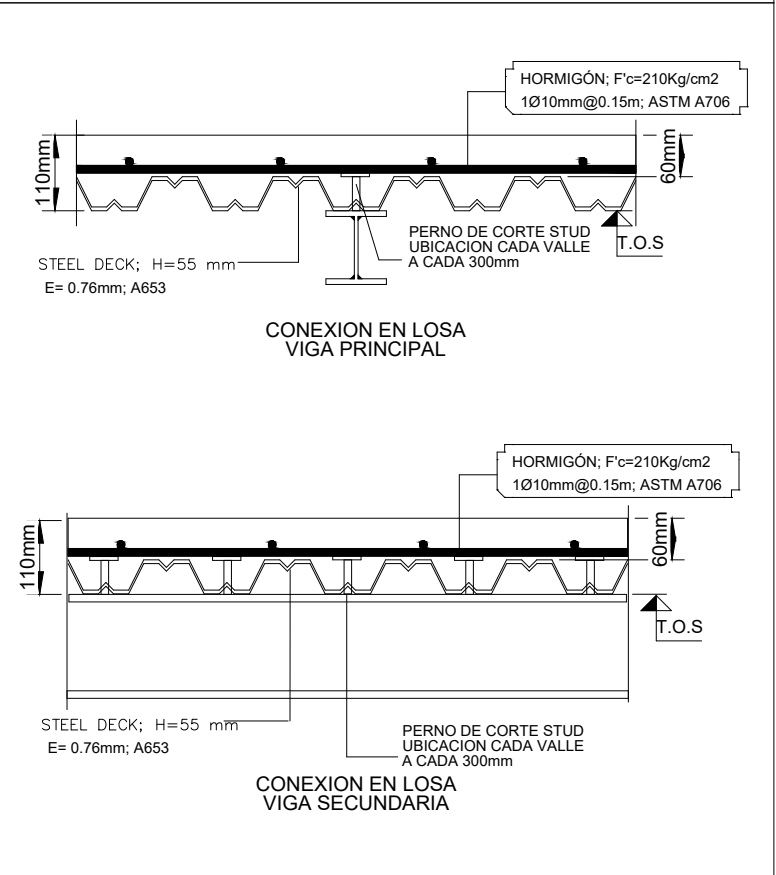
**ACERO:**  
**ASTM-A572; GRADO 50**  
Fy= 50 Ksi  
Fu= 65 Ksi  
E= 29000 Ksi  
G= 11200 Ksi

LAMINADO

**ACERO:**  
**ASTM-A36**  
Fy= 36 Ksi  
Fu= 58 Ksi  
E= 29000 Ksi  
G= 11200 Ksi

LAMINADO

DETALLE DE LOSA



AVENIDA ANTONIO JOSÉ DE SUCRE, KM 1 1/2; RIOBAMBA

HERNÁN COLOMA  
Ingeniero Civil

## UNIVERSIDAD NACIONAL DE CHIMBORAZO

PROPIETARIO:

UNIVERSIDAD NACIONAL DE CHIMBORAZO

PLANOS  
ESTRUTURALES:

DATOS HERNÁN COLOMA  
REG SENESCYT 6201133640 C.I.1724294580

CONTENIDO:

PLANOS ESTRUCTURAL  
ELEVACIONES GENERALES

HOJA

[6]

FECHA:

Septiembre 2023

ESCALA:

1:125

EST

14

PLANOS ESTRUCTURALES EDIFICIO DE LABORA-  
TORIOS DE LA FACULTAD DE CIENCIAS POLÍTICAS

CLAVE CATASTRAL 0001070403306900

NÚMERO DE PREDIO 60103006001056000000000

AVALADO:

Ing. Pablo Flores  
DIRECTOR DEL  
PROYECTO

Arq. Daniela Heredia  
FISCALIZADOR DEL  
PROYECTO

Ing. Oscar Paredes  
ADMINISTRADOR DEL  
PROYECTO

SELLOS MUNICIPALES: